



138 MEMO bord / table / tisch / table 190 ADAM stol / chair / stuhl / siège



140 MEMO bord / table / tisch / table



138 MEMO bord / table / tisch / table

MEMO

Memo är en komplett och mångsidig bordsserie för mötesplatser och träffpunkter. Memoserien finns i ett stort antal höjder och format. Memo fungerar perfekt för konferenssittning, som enkelt och strikt mötesbord eller som ståbord för alla typer av mötesplatser. I sitt standardutförande består bordsskivorna av MDF-board, med ytskikt av björkfanér, ekfanér, vitt laminat eller björklaminat. Memo har stålpelare i silvergrå pulverlack eller krom samt rund fotplatta eller T-fot av mattkromat stål.

MEMO

Memo is a complete, versatile series of tables for meeting areas. The Memo series is available in a wide choice of heights and shapes. Memo is ideal for conference rooms, as a simple and elegant meeting table or as a free-standing table for all types of meeting places. In standard specification the table top is made from MDF, covered with birch veneer, oak veneer, white laminate or birch laminate. Memo has a steel column in chrome or powder-coated in silver-grey, with circular base or T-legs in matt-brushed steel.

MEMO

Memo ist eine komplette und vielseitige Tischserie für Meeting-Räume. Die Memo-Serie ist in einer großen Palette an Höhen und Designs erhältlich. Der Memo eignet sich perfekt für Konferenzen, entweder als einfacher, nüchterer Sitzungstisch, oder als Standtisch für alle Arten von Meeting-Räumen. Beim Standarddesign bestehen die Tischplatten aus MDF mit einer Deckschicht aus Birkenfurnier, Eichenfurnier, weißem, oder Birkenlaminat. Der Memo wird mit silbergrau pulverlackierten oder verchromten Stahlbeinen und einer runden Fußplatte, oder einem matt verchromten T-Fuß geliefert.

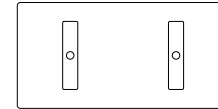
MEMO

Memo est une gamme complète et polyvalente de tables pour les espaces de réunion. La gamme Memo existe dans un large choix de hauteurs et de formes. Elle est idéale pour les salles de réunion, sous forme de table de réunion simple et élégante ou sous forme de table indépendante pour tous types de lieux de réunion. Dans la configuration classique, le plateau est en MDF, recouvert d'un placage bouleau ou chêne, stratifié blanc ou bouleau stratifié. Memo possède une colonne en acier chromé ou laqué époxy gris argenté, avec un socle circulaire ou des pieds en T en acier brossé mat.



MEMO

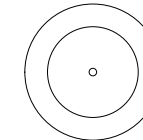
SKALA / SCALE / MASSTAB / ÉCHELLE 1:50



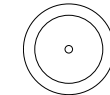
138
B 1400 mm
D 700 mm
H 730 mm



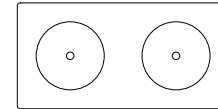
138
B 1800 mm
D 700 mm
H 730 mm



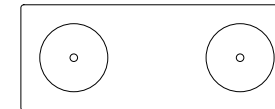
140
Ø 900 mm
H 620 / 730 mm



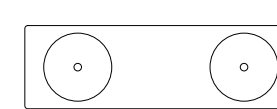
140
Ø 600 mm
H 620 / 730 / 1000 mm



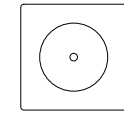
138
B 1400 mm
D 700 mm
H 730 mm



138
B 1800 mm
D 700 mm
H 730 mm



138
B 1800 mm
D 550 mm
H 1100 mm



139
B 700 mm
D 700 mm
H 730 mm



MEMO bord

Skiva av MDF. Björkfanér, ekfanér, vitt laminat eller björklaminat. Fasad kant.
Pelare av stålör, krom eller silvergrå pulverlack. Fotplatta eller T-fot i matt krom.

MEMO table

Table top of MDF. Birch veneer, oak veneer, white laminate or birch laminate. Bevelled edge.
Stand of steel tubing, chrome or silver-grey powder coating. Circular or T-shaped base in dull chrome.

MEMO tisch

Tischplatte aus MDF. Birkenfurnier, Eichenfurnier, Birken Laminat oder weißern Laminat. Abgeschrägte Kante.
Gestell aus Stahlrohr, verchromt oder silbergrau pulverbeschichtet. Runden Fußplatte oder T-Fuß, matt verchromten.

MEMO table

Plateau en MDF. Placage bouleau ou chêne, stratifié blanc ou bouleau stratifié. Bord biseauté.
Piètement en acier tubulaire, chromé ou laqué époxy gris argenté. Socle circulaire ou en T en chrome mat.

MATERIA®

MATERIA®

P.O. BOX 340 SE-573 24 TRANÅS SWEDEN T. +46 140 38 56 00 WWW.MATERIA.SE INFO@MATERIA.SE